

Biel und seine Highlights

Kennen Sie die Sportschule in Magglingen? Wenn nicht, ist dies die Gelegenheit.

Am 3. März 1944 ermächtigte der Schweizerische Bundesrat das Eidgenössische Militärdepartement EMD, eine Turn- und Sportschule mit Sitz in Magglingen einzurichten. Der damalige Entscheid zugunsten des «Standorts Magglingen» war der Anfang einer für die Schweizer Sportbewegung wegweisenden Entwicklung.

Die rechtliche Verankerung der Turn- und Sportschule ETS erfolgte 1947. Die Verfügung vom 20. Januar 1948 regelte die Aufgaben und Organisation der ETS. Diese Verfügung stellte bis 1972 die rechtliche Grundlage für die zahlreichen Aufgaben dar, die ETS im Auftrag des Bundes wahrzunehmen hatte. Im Einzelnen handelt es sich um die Aufgaben Ausbildung, Forschung und Beratung, Publikations- und Filmdienst sowie Verwaltung.

Omega Museum, Biel

In Biel, der Hauptstadt der Uhrenindustrie, ist die Besichtigung einer Produktionsstätte nahezu ausgeschlossen. Die Besichtigung des Omega Uhrenmuseums ist eine empfehlenswerte Alternative. In Begleitung eines koreanischen Journalisten besichtigte ich die zahlreichen ausgestellten Sammlungen. Wir bestaunten Taschenuhren, die zur Jahrhundertwende noch mit Schlüsseln und nicht mit Krone aufgezogen wurden, ultraflache Uhren, Chronografen und Chronometer. Uns wurde bei der Besichtigung ein sehr sympathischer und motivierter Mitarbeiter zur Seite gestellt, der uns mit seinen kompetenten Erklärungen begeisterte.

Dienstag, 19. Dezember 2017

Zeit: 8.30 – ca.17.00 Uhr

Anmeldung: doris.matthey@bfb-bielbienne.ch

Tagesprogramm

Dienstag, den 19. Dezember 2017

So wurde Biel bekannt.....



Treffpunkt Bahnhofshalle Biel



Zeit: 8.30 Uhr



Zeit: 9.15 Abfahrt mit der Bahn

Besuch der Eidgenössische Hochschule für Sport Magglingen EHSM



Zeit: 9.30 Uhr bis ca. 11.30 Uhr

Wichtige Zusatzinformation:

Die Besichtigung findet überwiegend im Freien statt. Denken Sie bitte an geeignete Kleidung und Schuhwerk. Magglingen liegt auf einer Höhe von 875 m.



Zeit: ca. 11.45 Uh



Zeit: ca. 12.00 Uhr bis 13.00 Uhr Mittagspause Terminal B



Zeit: 13.00 Uhr bis 14.00 Uhr kurze Besichtigung der BFB



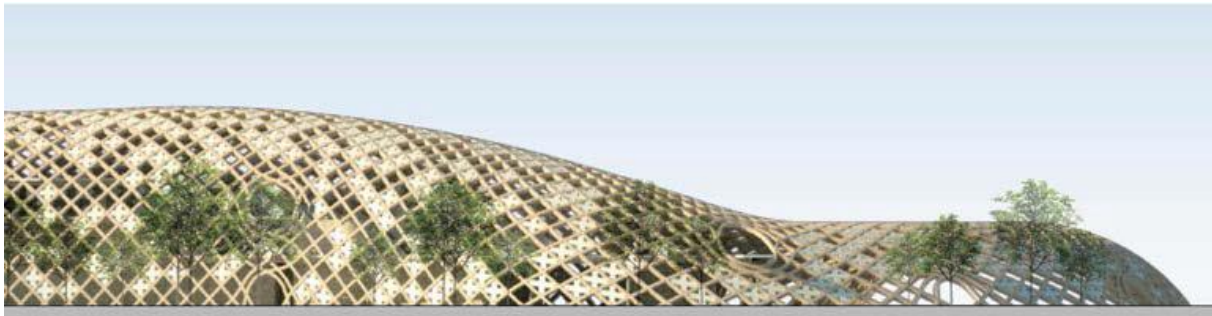
Zeit: ca. 14.15 Uhr Busfahrt zum Museum

Besuch des OMEGA MUSEUM



Zeit: 15.00 Uhr bis ca. 17.00 Uhr

Einen Blick auf die Baustelle



Zeit: 17.00 Uhr Rückfahrt zum Bahnhof Biel